

Les enquêtes de SHERLOCK LATRUFFE et ALBIDE

L'affaire du monde à l'envers

Yotyo



Quand Sherlock Latruffe et Albide avaient dix ans, Léa était la plus jolie fille de leur classe...

Salut, les garçons !
J'organise un goûter
pour mon anniversaire.
Ça vous dit de venir ?



Oui!

OK!

Bien sûr!

Trop cool!

Bien, mais attention :
je ne veux inviter que
des garçons intelligents.

J'ai donc caché les cartes d'invitation
quelque part dans le CDI.
Pour les trouver,
il vous faudra résoudre une énigme...

Même pas peur!



Alors voici l'énigme!

« Pour moi, l'avenir vient avant le passé,
l'enfance avant la naissance,
l'automne avant l'été,
l'après-midi avant le matin. »



Je vous laisse réfléchir...
Bon courage!

Bon, les gars,
c'est le moment
de se secouer
les neurones!



L'avenir avant
le passé,
l'enfance avant
la naissance...

J'ai compris!
Elle a caché
les invitations
dans le roman
« La Machine
à remonter
le temps ».

C'est le monde
à l'envers!



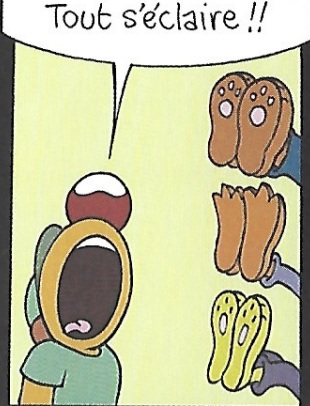
Ah ben non,
y a rien.



Ça serait cool qu'on trouve, parce que Léa, elle est vraiment top guimote!*



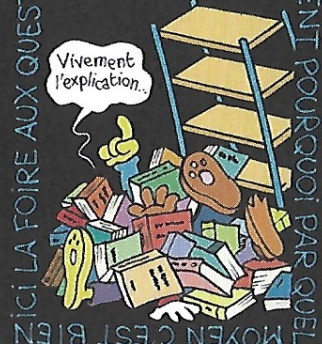
MÉGAWATT!
Tout s'éclaire !!



ICI LA FOIRE AUX QUESTIONS? QUI QUOI OÙ QUAND COMMENT POURQUOI PAR QUEL MOYEN C'EST BIEN

Alors, où sont cachées les cartes d'invitation?

Vivement l'explication..



* top craquante



SHERLOCK LATRUFFE
te dévoile la **SOLUTION!**

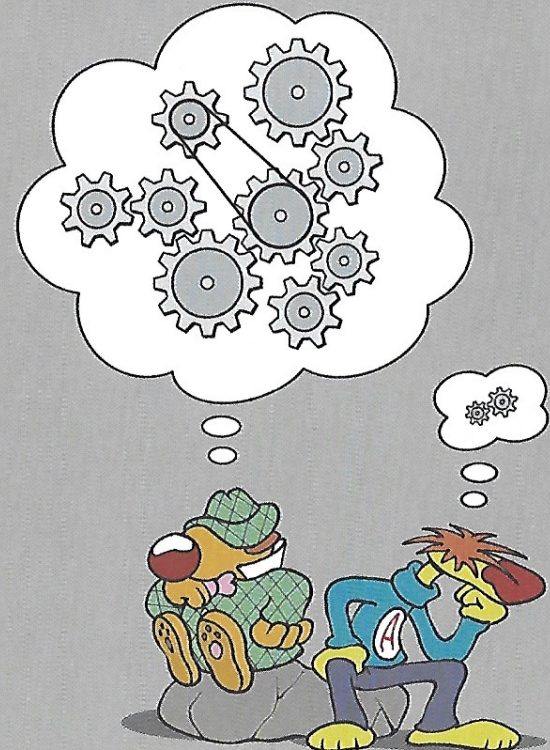


CONCLUSION : les cartes d'invitation sont cachées dans un dictionnaire.
Les mots sont classés par ordre alphabétique. Le mot « avenir » vient avant le mot « passé », le mot « enfance » avant le mot « naissance », etc.

TROP FORT SHERLOCK !!

Élémentaire, mes chers copains! Et maintenant, en route pour l'anniversaire de Léa!

C'était chouette! J'espère qu'on résoudra plein d'énigmes comme ça, plus tard...





Les enquêtes de SHERLOCK LATRUFFE et ALVIDE

L'affaire des
skis à moteur

Yakyo



Parfaitement! Ces skis à moteur peuvent remonter les pentes tout seuls!

Plus besoin d'attendre son tour au tire-fesses!

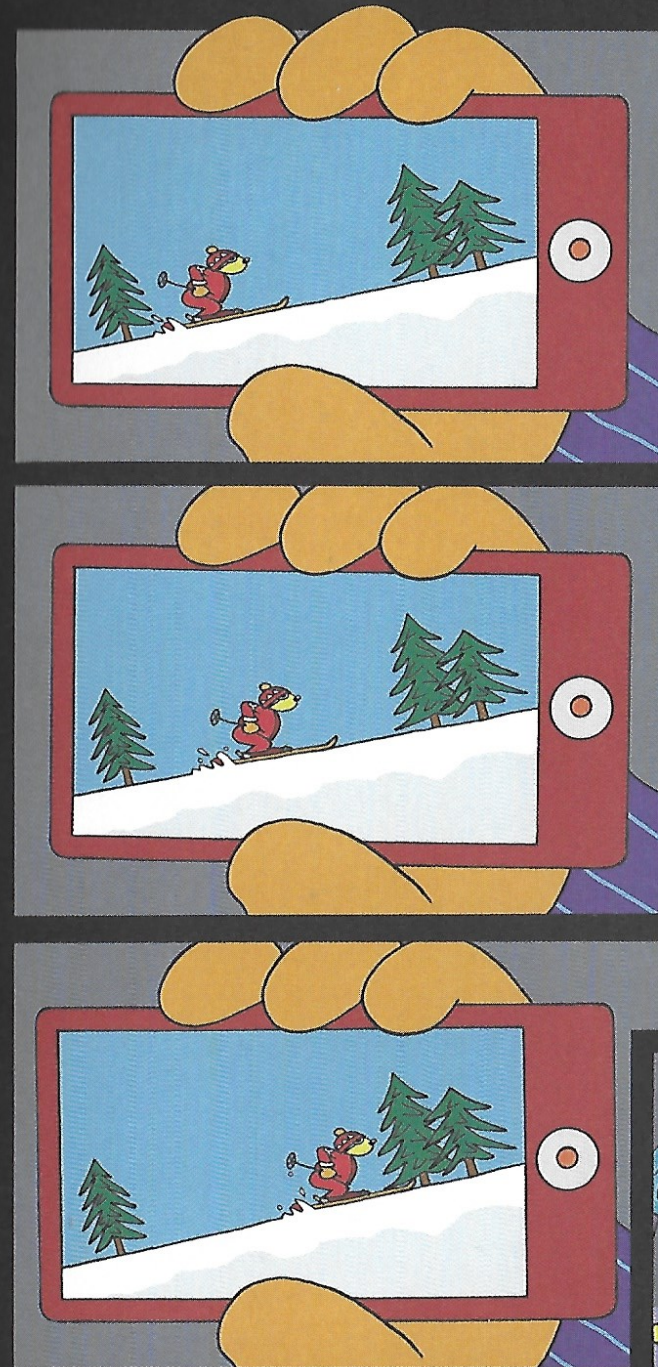
ROLAND
TOURLOUPE
INVENTEUR

SALON DE
L'INVENTION
2010

Les chenilles télécommandées fonctionnent avec une pile TRX4 garantie non polluante.

Désolé, mais nous, on ne croit que ce qu'on voit.

Et vous avez raison. J'ai là une vidéo où l'on voit mes skis en action...



C'était l'hiver dernier, dans les Alpes... J'ai filmé mon beau-frère.

Vous voyez, comme mes skis remontent bien la pente?

Normalement, je les vends 6100 euros.

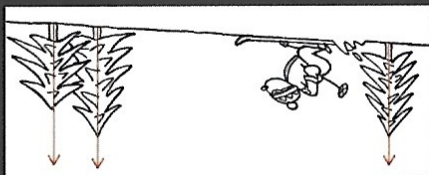
Mais pour vous, je peux descendre à 5999 euros.





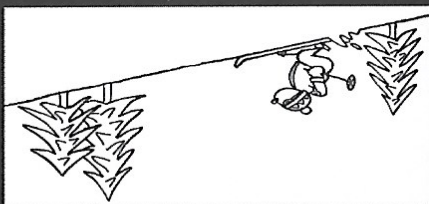
QUI QUOI OÙ QUAND COMMENT POURQUOI HEIN
 NADA CAPISCO DES NÉFLES Alors, où est l'arnaque?
 J'aimerais qu'on m'explique...
 NO COMPRENDO

SHERLOCK LATRUFFE
 te dévoile la **SOLUTION!**



CONCLUSION : les fameux skis ne remontent rien du tout. Ce vendeur est un escroc !

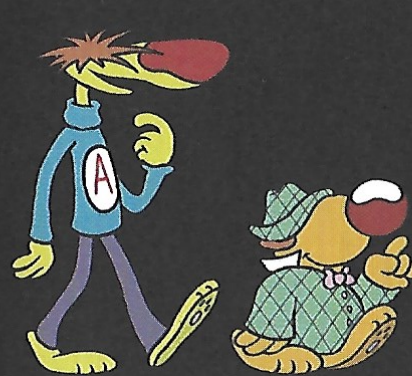
« montée » est en fait une descente. En tournant l'écran pour les orienter correctement, on s'aperçoit que la



devraient être comme ceci :
 Normalement, les sapins poussent verticalement. Sur la vidéo, ils

TROP FORT, SHERLOCK!

Élémentaire, mon cher Albide! Et maintenant, en route vers d'autres inventions!...



Les enquêtes de **SHERLOCK LATRUFFE** et **ALBIDE**
L'affaire des affiches





J'ai vu trois personnes coller des affiches électorales dans le quartier. Allons les interroger...

Je vote pour!



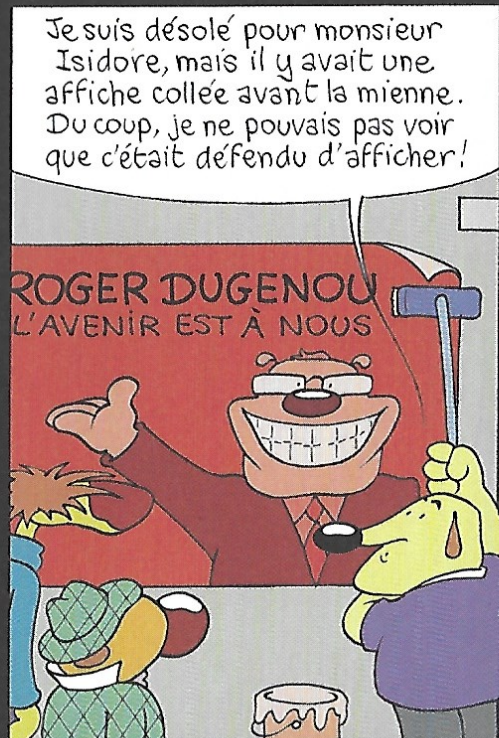
Oui, j'ai collé une affiche chez monsieur Isidore. Il y avait écrit "Défense d'afficher"? Je ne pouvais pas savoir! Les autres avaient tout recouvert avec leurs affiches à eux!

RAOUL DUPNEU
QUAND ON VEUT, ON PEUT



Monsieur Isidore avait écrit "Défense d'afficher"? Je n'ai rien pu lire: c'était caché sous les affiches des autres candidats.

ALBERT DUSHNOK
UNE POLITIQUE DE CHOC



Je suis désolé pour monsieur Isidore, mais il y avait une affiche collée avant la mienne. Du coup, je ne pouvais pas voir que c'était défendu d'afficher!

ROGER DUGENOU
L'AVENIR EST À NOUS



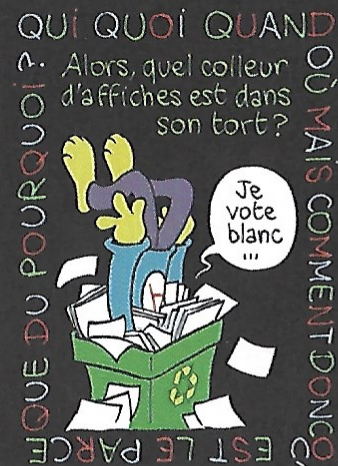
Ils ont l'air innocents tous les trois! Ça serait bien qu'un "gigawatt" se présente...

Puisqu'on en parle...



GIGAWATT!

Je sais qui nous a menti!



QUI QUOI QUAND OÙ MAIS COMMENT DONC EST LE PARCE
Alors, quel colleur d'affiches est dans son tort?
Je vote blanc...



SHERLOCK LATRUFFE
te dévoile la **SOLUTION!**



Dans la première case, sur le mur de monsieur Isidore, il y a deux endroits où des morceaux d'affiches se superposent. Cela permet de savoir :
(1) que l'affiche verte a été collée avant l'affiche rouge (elle est en dessous).
(2) que l'affiche bleue a été collée avant l'affiche verte (elle est en dessous aussi).
CONCLUSION : C'est l'affiche bleue qui a été collée en premier, celle du candidat Raoul Dupneu. Le coupable est donc le premier personnage interrogé : il a collé son affiche alors qu'on pouvait encore lire l'inscription « Défense d'afficher ».



TROP FORT, SHERLOCK!

Élémentaire, mon cher Albide. Et maintenant que le coupable a promis de nettoyer le mur, en route vers de nouvelles enquêtes...