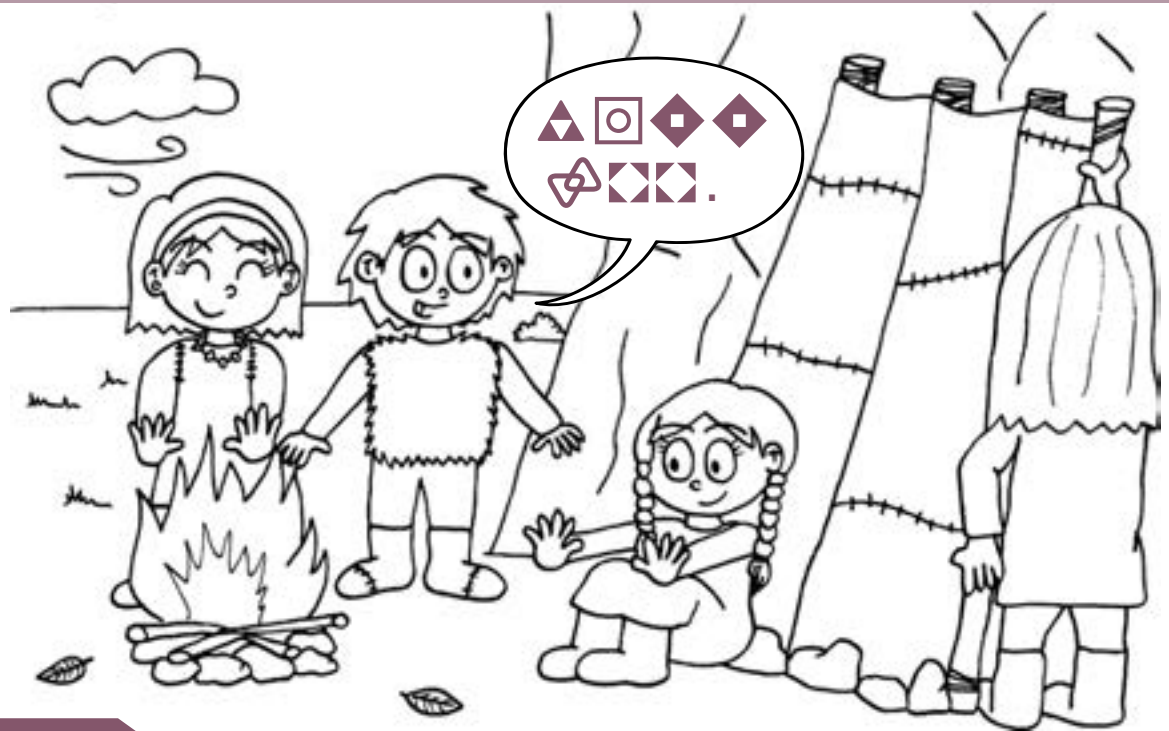


LA PRÉHISTOIRE

STOCK DE MOTS



- ▲ Ils • Tu • nous •
- feront • fait • font • vont •
- ◆ nos • une • un •
- ◆ tente • tante • chalets •
- ◊ avec • temps • où •
- ◊ des • ces • mes •
- ◊ poil • peau • pots • peaux •

INDICES

- ▲ La phrase commence par un **pronom personnel** au pluriel.
- Le **verbe** au présent a pour infinitif « faire ».
- ◆ Le groupe suivant est au féminin singulier. Il est composé d'un **article indéfini** et d'un **nom commun** qui indique une habitation.
- ◊ Puis il y a une **préposition** (mot invariable) qui indique le moyen utilisé.
- ◊ La phrase se termine par un **article indéfini** au féminin pluriel et un **nom commun**.

RÉPONSE

▲ □ ◆ ◊ ◊ ◊ ◊



STOCK DE MOTS

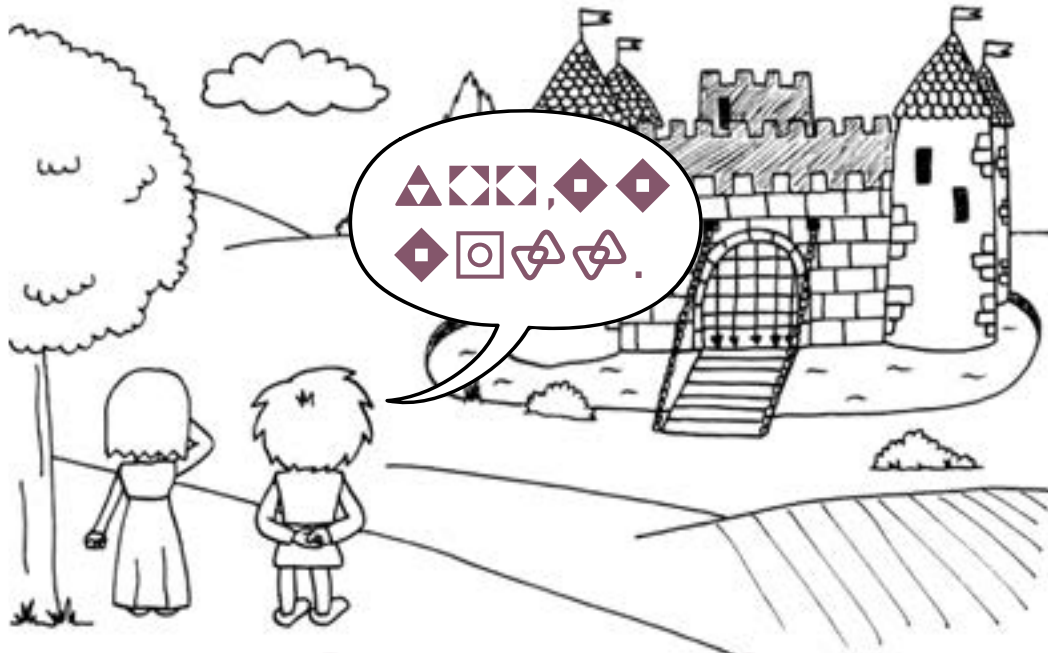
- ▲ Ce Cette
- ▲ sphinx statue
- ▲ géante monumental
- regardait regarderont regarde
- ◆ parfois toujours hier
- ◊ les un le
- ◊ lune étoiles soleil
- ◊ levant levons levés

INDICES

- ▲ Le groupe sujet au féminin singulier est composé d'un **déterminant**, d'un **nom commun** et d'un **adjectif**.
- Le **verbe** « regarder » est conjugué au présent.
- ◆ Le verbe est suivi d'un **adverbe** (mot invariable) qui indique le contraire de « jamais ».
- ◊ Le groupe suivant au masculin singulier est composé d'un **article défini**, d'un **nom commun** qui désigne un astre et d'un **adjectif**.

RÉPONSE

▲ ▲ ▲ □ ◆ ◊ ◊ ◊



STOCK DE MOTS

- ▲ devant • Derrière • Demain •
- ◆ les • le • des •
- ◆ créneau • créneaux • barrières •
- ◆ le • la • mon •
- ◆ guerriers • gardiennes • soldat •
- ◆ attentives • attentif • vigilants •
- observe • regardent • examinait •
- ◊ la • le • une •
- ◊ vallée • vallon • plaines •

INDICES

◆ Ensuite, le groupe nominal est au masculin pluriel, composé d'un **article défini** et d'un **nom commun**.

□ Le **verbe** est au présent, c'est un synonyme de « surveiller ».

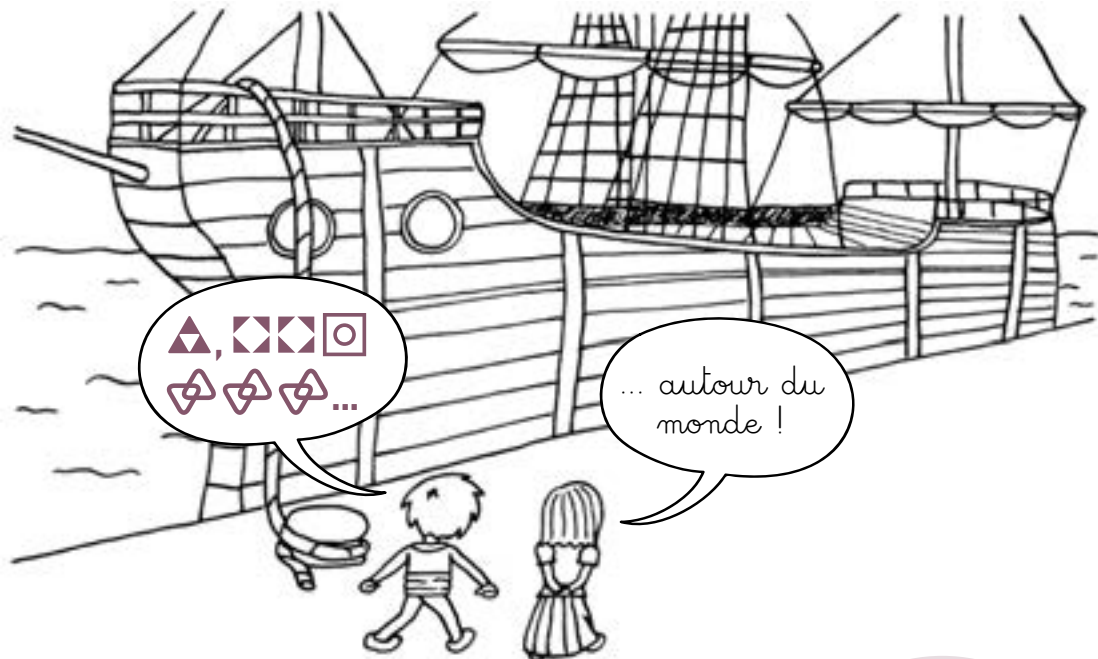
▲ Le premier mot de la phrase indique une position.

◆ Le groupe sujet au masculin singulier, contient un **article défini** et un **nom commun** et un **adjectif**.

◊ Le groupe suivant au féminin singulier est composé d'un **article défini** et d'un **nom commun**.

RÉPONSE

▲ ◆ ◆ , ◆ ◆ ◆ □ ◊ ◊



STOCK DE MOTS

- ▲ Demain • Hier • autrefois •
- ◆ la • ma • mon •
- ◆ flotte • navires • galères •
- achèvera • entame • commencera •
- ◊ un • le • des •
- ◊ voyage • périples • croisières •
- ◊ dangereux • périlleuse • périlleux •

INDICES

▲ Le premier mot indique que l'action se passe dans le futur.

◆ Le groupe sujet au féminin singulier est composé d'un **article défini** et d'un **nom commun**.

□ Le **verbe** au futur est un synonyme de « débiter ».

◊ La phrase se termine par un groupe au masculin singulier. Il est composé d'un **article indéfini**, d'un **nom commun** et d'un **adjectif**. L'adjectif utilise le mot « péril » auquel on a ajouté un suffixe.

RÉPONSE

▲ , ◆ ◆ □ ◊ ◊ ◊ ...