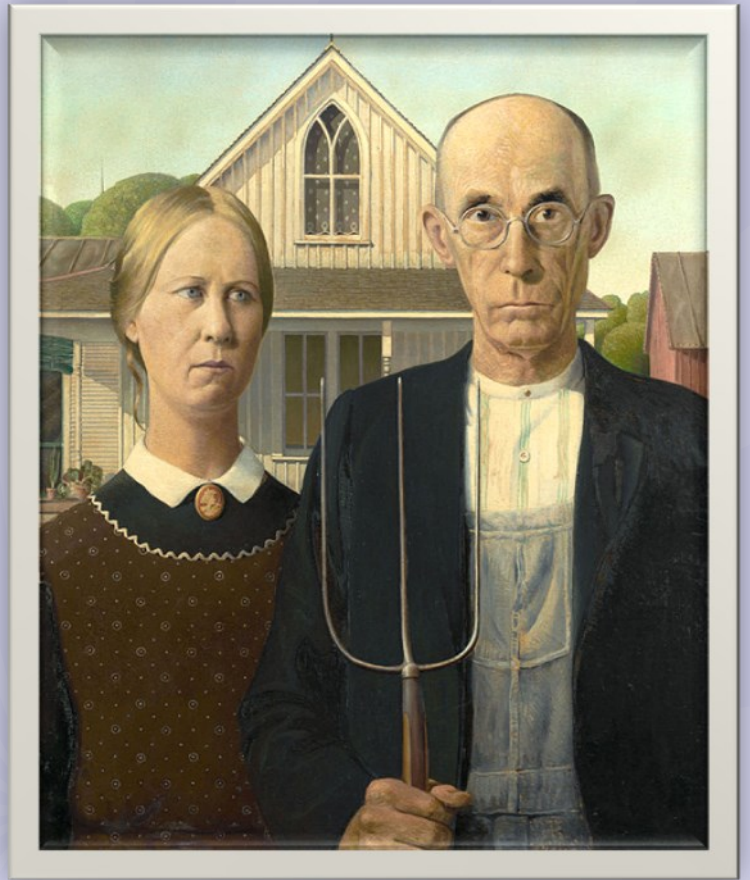


# JOURNAL DE BORD

## Défis des CE2

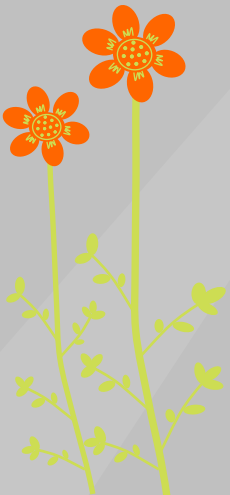








Je vous laisse deviner quel célèbre tableau, Sarah la grande sœur de Mathieu, a imité !







**Ambre et son papa**

*Une interprétation différente du château de carte.*



**Mathieu et sa maman**

*Et beaucoup de scotch...*



**Mathieu et son papa**

*Sans triche!*

## NOS AMIS LES ANIMAUX



Le chien de Noé



Croc-Mou à Jurassic Parc

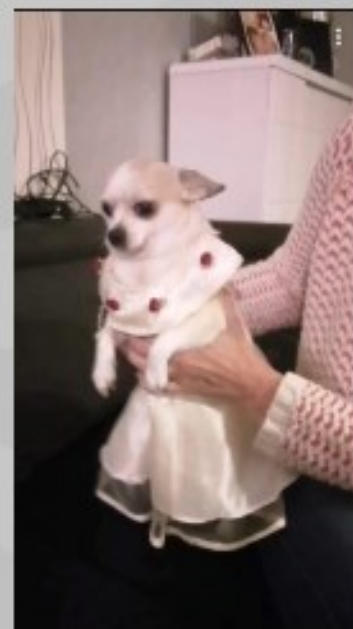


Harry Dogtter d'Ambre

# PATTENROND ET MISTER TEIGNE



Les chats de Jules



Les animaux de la famille Normand



Le château de carte de Noé