

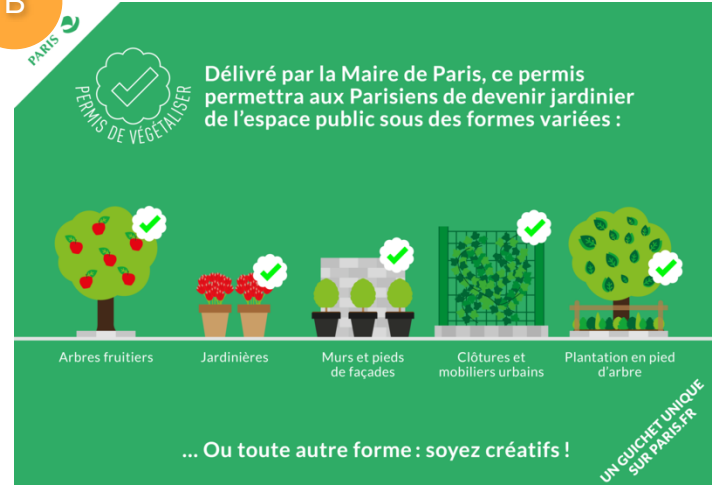
La ville est un espace empli de bâtiments. Pourtant la nature y est présente.

A



Jardin sur les barges à Bordeaux.

B



Doc A : Bordeaux

- Situe Bordeaux sur la carte de la France. Décris cette photo. Est ce un paysage urbain ou rural ? Pourquoi ? Vois-t-on beaucoup de végétation en ville ?

Doc B : Affiche de la mairie de Paris

- Qu'est ce que la mairie de Paris propose aux Parisiens ? Dans quel but ? A-t-on le droit de cueillir les fleurs en ville ? Pourquoi ?

Docs C/D : Les risques naturels

- Quelle catastrophes vois-tu sur cette photo ? En quoi le bétonnage des villes augmente-t-il les risques d'inondation ? Y-t-il des risques dans ta ville ? Nomme d'autres risques naturels en France.

C



Inondations dans le Var. (Le Monde)

D



Vocabulaire

bétonnage : le fait de construire avec du béton partout.

canicule : une période de plusieurs jours de forte chaleur

Trop de béton dans les villes ? Les architectes imaginent désormais des villes végétalisées.



Doc A : Façade du musée du Quai Branly

- Décris cette photo ? Qu'en penses-tu ? Quel est l'objectif ?

Doc B : Amur végétal créé par Patrick Blanc rue d'Aboukir à Paris

- As-tu déjà vu un mur de ce type ? Cela te plait ? Comment font-ils pour arroser ?

Doc C : Tower Flower à Asnières

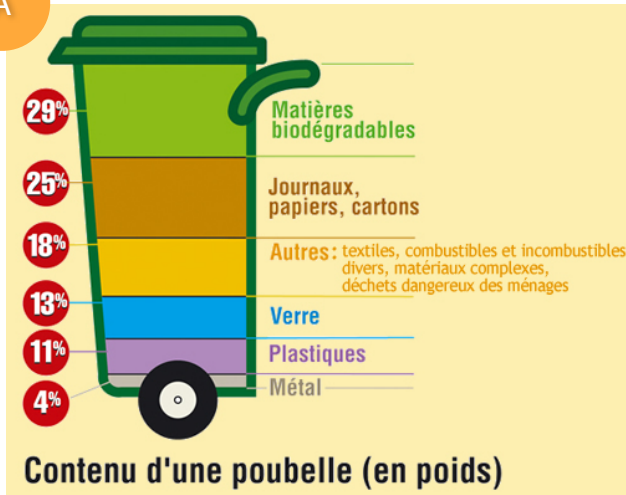
- Décris cet immeuble. Quel effet cela donne-t-il ? Aimes-tu ce genre d'immeuble ?

Docs D : Paris végétalisé : un projet pour 2050

- Décris cette image. Que penses-tu de ce projet ? Pourquoi ?

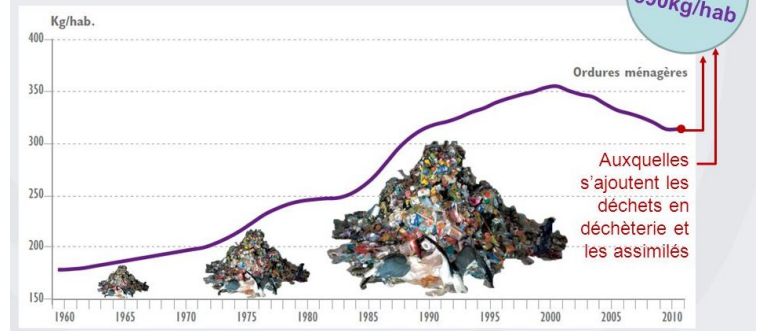
Qu'y a-t-il dans nos poubelles ? Et en quoi les nos déchets posent-ils problème ?

A



B

En 30 ans, la quantité de déchets ménagers et assimilés a été multipliée par 3



D



C



Doc A : Part des différents types de déchets

- Quels déchets produisons-nous dans notre vie quotidienne : à la maison ? à l'école ?
- Quels déchets sont les plus nombreux dans nos poubelles ? Les moins nombreux ?

Doc B : Déchets ménagers par an et par habitant

- Combien un habitant produisait-il de déchets en 2010 ? En 1960 ? Comment cela a-t-il évolué ? Pourquoi ?

Doc C : Décharge sauvage en forêt de Châteauroux

- Décris cette photo. Ces déchets sont-ils biodégradables ? Que vont-ils devenir ? Quels déchets sont dangereux pour la nature et notre santé ?

Docs D : Ramassage d'ordures à Douarnenez

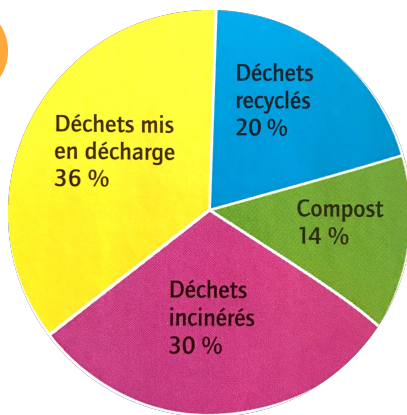
- Que font ces éboueurs ? Quels produits collectent-ils ? Par qui sont-ils payés ?

Que deviennent nos déchets ? Comment participer au développement durable ?

A



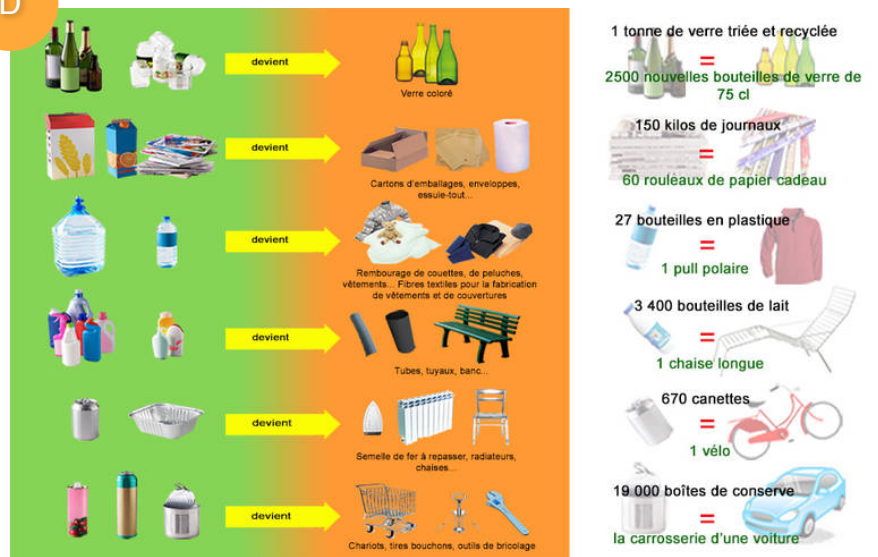
B



C



D



Doc A : Affiche de la communauté d'agglomération d'Angers

- Décris cette affiche. Que suggère-t-elle ? Que fais-tu pour réduire tes déchets ?

Doc B : Traitement des déchets ménagers en France

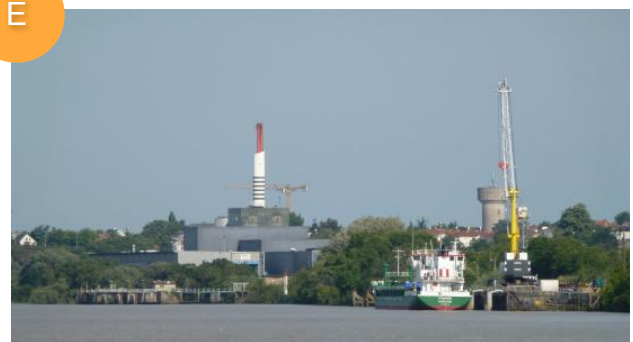
- Quelle part des déchets ménagers est recyclée ? incinérée ? Que devient la plus grande part des déchets ?

Docs C/D : Memo de tri sélectif des déchets

- Quels déchets peuvent être recyclés ? Que permettent-ils de fabriquer ? Que deviennent les autres déchets ? Comment sont les conteneurs dans ta commune ?

- Quels déchets ne dois-tu jamais jeter à la poubelle ? Pourquoi ? Que doit-on faire ?

Que deviennent les déchets que nous trions et jetons ?



Doc A : Arrivée des déchets

- Que vois-tu sur cette photo ? Que fait le tracteur ?

Doc B : Le tri

- Où sont les déchets ? Que font ces employés ?

Doc C : Schéma du centre de tri des déchets

- Donne un titre à chaque étape de ce schéma.

Doc D : Le stockage

- Comment les déchets arrivent-ils dans ces silos de stockage ?

- A ton avis, que se passe-t-il si, au départ, nous trions mal nos déchets ?

Doc E : Le reste

- Qu'est ce que cette grande cheminée ? A quoi sert-elle ?

Souviens-toi : le développement durable consiste à créer de la richesse, à la partager entre tous en préservant l'environnement et les ressources pour les générations futures.



Doc A/B : Chambre insalubre (le Monde) / Cuisine insalubre à Paris

- Décris ces logements. Que veut dire insalubre ? Quels animaux sont sans doute attirés par cette situation ? En quoi est ce dangereux ?
- Dans quel état est l'électricité de ces appartements ? En quoi est ce dangereux ?

Doc C/D : Projet « les Jardins d'Adélie » à Orléans / Clinique des Murlins bientôt détruite

- Décris ces deux photos. Pourquoi détruit-on parfois des quartiers anciens ? Que peut-on

faire d'autres pour transformer les quartiers vieillissants ?

Doc E : Ecole « zéro énergie » à Limeil-Brevannes (Ile de France).

- Les façades de cette école sont orientées vers le soleil : Pourquoi ?
- A quoi servent-ils ?
- Les murs et le toit ont été isolés : à quoi cela sert-il ?
- Les fenêtres disposent de triples vitrages : pourquoi ?
- Et dans ton école, quel est le mode de chauffage ? et à la maison ?

Le développement durable consiste aussi à rendre la vie quotidienne plus agréable.



Doc A : Personne aveugle qui traverse la rue à Caen

- Quels peuvent être les problèmes des personnes aveugles dans la rue ? Que peut-on faire ?
- Quels peuvent être les problèmes des personnes en fauteuil roulant dans les rues ? dans les transports en commun ? dans les magasins ? à la poste ? dans les logements ?

Doc B : Une rue de Paris

- Dans quel état est cette rue ? Que s'est-il passé ?
- Pourquoi n'a-t-on pas le droit de mettre ainsi les encombrants sur le trottoir ?

Doc C : Fête des voisins

- Que font ces gens ? Pourquoi ?
- Toi, que fais-tu quand tu rencontres des voisins dans la rue ?
- Que peut-on faire pour bien se comporter dans les transports en commun ? dans les magasins ? dans la rue ?

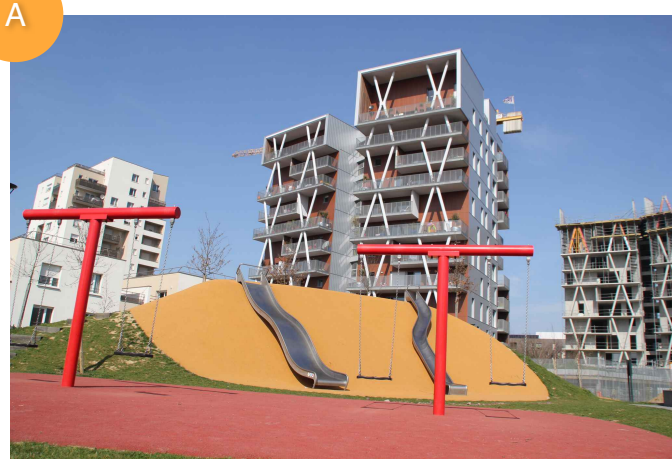
Vocabulaire

un feu tricolore sonorisé : un feu tricolore qui émet des sons pour indiquer aux personnes non voyantes quand traverser.

le mobilier urbain : l'ensemble des équipements installés dehors, dans les lieux publics, pour l'usage de tous.

une rampe d'accès : un passage en pente qui permet aux fauteuils roulants de monter et descendre.

Près de Rennes, l'écoquartier de La Courrouze est en pleine construction.



Doc A : Se loger

- Décris cette photo. A quoi voit-on que ces immeubles sont des logements. Quelles sont leurs particularités ?

Doc B : Se déplacer

- Pourquoi construit-on une ligne de métro ? Quels autres moyens va-t-on favoriser ?

Doc C : Schéma de la courrouze

- Que remarque-t-on pour cet éco-quartier ?

Doc D : Les équipements

E

L'écoquartier de La Courrouze accueille des logements mais aussi des entreprises. Ainsi, domicile et travail sont rapprochés. On trouve aussi des commerces et des services : une crèche, une école, des équipements sportifs, un salon de coiffure, bientôt des magasins d'alimentation... La Courrouze, c'est aussi : une résidence pour jeunes travailleurs, une résidence pour les personnes âgées. Toutes les générations et tous les publics sont présents et se côtoient, ce qui participe à créer « l'esprit de quartier ».

D'après le site Internet de l'écoquartier de La Courrouze, www.lacourrouze.fr

- Les habitants portent leurs déchets jusqu'aux conteneurs. Pourquoi ? Pour quelles raisons récupère-t-on les eaux de pluie ?

Doc E : Les services

- Pourquoi construit-on des bureaux ? des crèches ? des écoles et des commerces ?